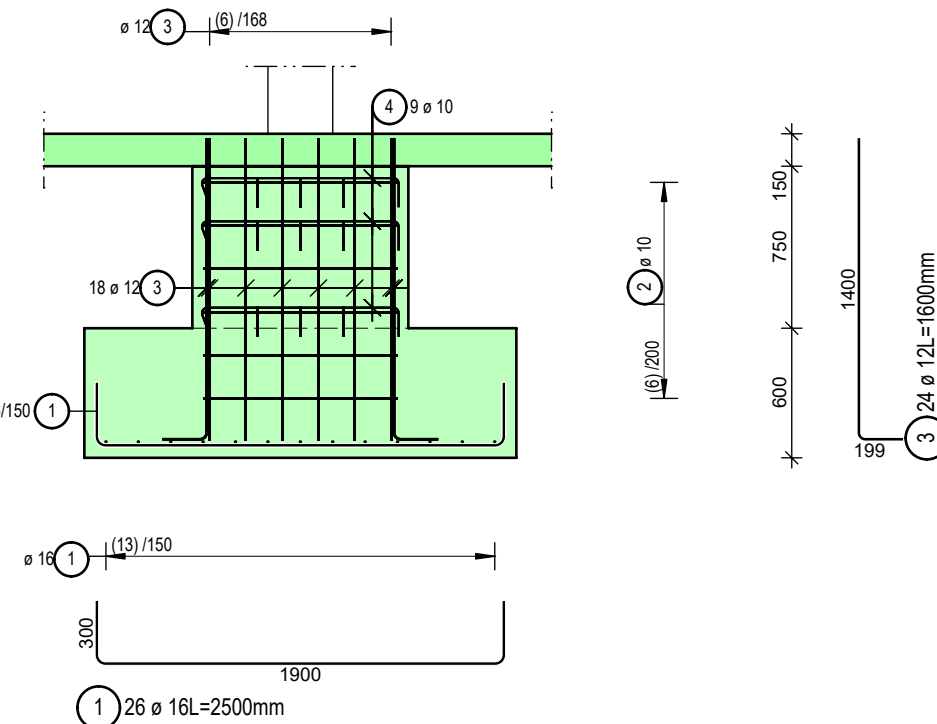
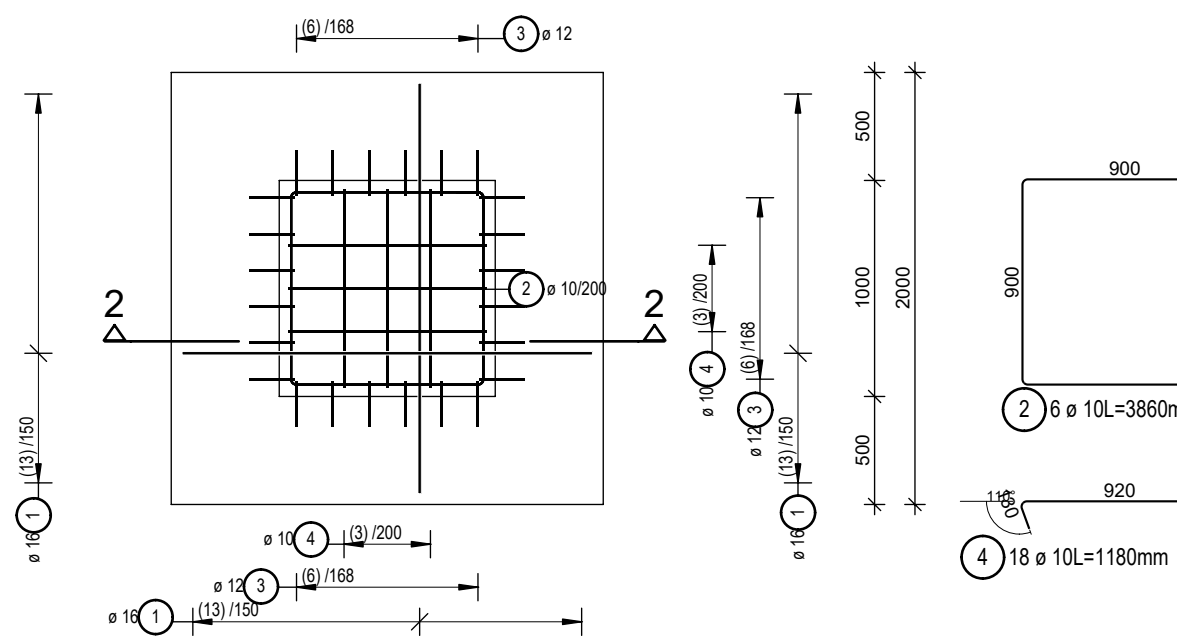


POL	Ø PRŮTU / TYP SÍTE	DLŽKA [m]	ŠÍRKA [m]	PLOCHA [m ²]	KS	DLŽKA/PLOCHA CELKOV [m]/[m ²]	HMOTNOST CELKOV [kg/m ²]	HMOTNOST CELKOV [kg]
OCEL B500A								
1	KZ 100	3,00	2,400	7,200	8	57,60	12,340	710,88
3	KZ 100	6,00	2,400	14,400	52	748,80	12,340	9240,48
12	KZ 100	2,30	2,400	5,712	4	22,85	12,340	282,48
13	KZ 100	5,38	2,400	12,912	2	25,82	12,340	318,67
13	KZ 100	5,38	0,920	4,950	2	9,90	12,340	121,86
14	KZ 100	6,00	2,105	12,630	4	50,52	12,340	623,43
15	KZ 100	2,89	2,105	6,083	2	12,17	12,340	150,14
16	KZ 100	3,80	2,400	9,120	4	36,48	12,340	450,17
17	KZ 100	1,10	2,400	2,640	4	10,56	12,340	130,31
18	KZ 100	6,00	2,100	12,600	6	75,60	12,340	932,70
19	KZ 100	3,80	2,100	7,980	2	15,96	12,340	196,90
OCEL CELKOV B500A								13157,32
OCEL B500B								
1	8	1,27			585	742,95	0,395	293,47
OCEL CELKOV B500B								293,47
HMOTNOST VÝSTUŽE CELKOV [kg]								13450,79



Pol.	Ks	Ø [mm]	Jednotl. délka [m]	Celková délka [m]	Hmotnost' [kg]
1	26	16	2.50	65.00	102.70
2	6	10	3.86	23.16	14.29
3	24	12	1.60	38.40	34.10
4	18	10	1.18	21.24	13.11

Poznámky

- všetky rozmery a orientáciu prvkov je nutné na stavbe kontrolovať,
- pri realizácii stavby postupovať v súlade s platnými predpismi a technickými normami.
- výstup stavebné úpravy koordinovať s výkresmi jednotlivých profesií,
- výstup v mieste prerazov symetricky rohnúť po stranách otvoru
- dĺžka dĺžka/stabilizačná výstup 6%
- nevykázaná výstup pruhy (rezerva) - uvažovať min. 4%
- nevykázaná výstup siete (rezerva) - uvažovať min. 20%

MURIVO NOSNÉ (min.pevnost 15MPa)

VYSTUŽENÝ BETÓN

NÁZOV STAVBY :	Materská škôlka Svät
STAVEBNÝ OBJEKT :	SO-01.1 - Prístavba materskej škôlky
MIESTO STAVBY :	Royalita, s.r.o., Ľudvika Svobodu 2604/43, 058 01 Poprad
OBJEDNÁVATEĽ :	Mesto Svät, Hviezdoslavova 268/32, 059 21 Svät

MĚRKA: 1:50,35,25	
ČÍSLO VÝKRESU 32.01	REV.